

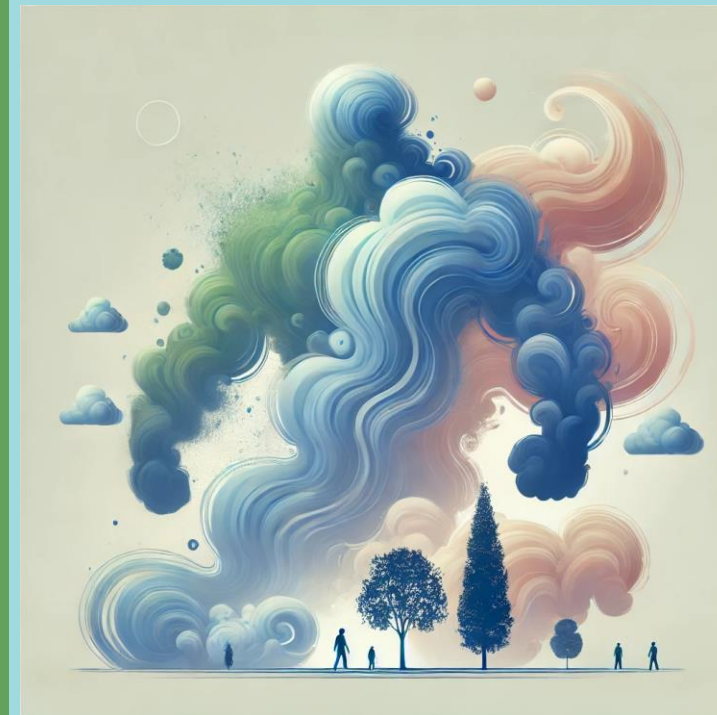
Olbrzymi potencjał czy lęk przed olbrzymem?

Wstęp do panelu dyskusyjnego

"Oczekiwania społeczne – czy CCS jest w stanie im sprostać?"

Piotr Zimolzak

SW Research



Kontekst społeczno-psychologiczny



Kontekst społeczny

- ✓ Nasylenie informacją
- ✓ Dezinformacja i teorie spiskowe
- ✓ Style korzystania z informacji i mediów
- ✓ Brak odpowiedniej edukacji
- ✓ Hierarchia wartości i miejsce ekologii
- ✓ „Czarne łabędzie”
- ✓ Strategie decydentów
- ✓ Dylematy kooperacji
- ✓ Wizerunek polskiej nauki na tle innych krajów



Kontekst psychologiczny

- ✓ Lęk przed nieznanym
- ✓ Myślenie irracjonalne
- ✓ Niebezpieczne racjonalizacje
- ✓ Taktyka „własnego ogródka”
- ✓ Dyskontowanie korzyści

Warto:

- **CBOS** - OPINIE O BUDOWIE ELEKTROWNI JĄDROWYCH W POLSCE A ZAGROŻENIA ŚWIATOWYM KRYZYSEM ENERGETYCZNYM (2006)
- **SW RESEARCH** - EKOBAROMETR 6 (2024)



Atom i jego analogie

Jaki jest Twój stosunek do budowy elektrowni atomowej...

57%

...w Polsce

46%

... w odległości 50 km lub bliżej od Twojego domu



Atom i jego analogie

W jakim stopniu zgadzasz się z poniższymi stwierdzeniami?

64%

...mogą przyczynić się do zwiększenia niezależności energetycznej Polski

53%

... są bezpiecznym źródłem energii

**Jakie oczekiwania i wyzwania
wynikają z badań?**



Jakim językiem mówić?

Jakie wartości są dla Ciebie ważne?

72%

Zdrowie

31%

Ochrona środowiska

24%

Ekologia



Gdzie mówić?

Rodzaje treści dotyczące transformacji energetycznej, z jakimi zapoznawał/a się Pan/i w ostatnich 6 miesiącach

71%

Artykuły zamieszczone w Internecie

28%

Artykuły zamieszczone w prasie drukowanej

20%

Artykuły zamieszczone w prasie specjalistycznej



Jak edukować i uświadamiać?

75% Zmiany klimatyczne to poważne wyzwanie dla Polski

60% Śledzi informacje związane z transformacją energetyczną

19% Realna znajomość technologii CCUS w Polsce



Jak oswoić obawy?

59%

pozytywnie odnosi się do inwestowania w technologie wychwyty CO2 przez Polskę

41%

zgadza się ze stwierdzeniem, że CCUS jest bezpieczne

32%

popiera budowę magazynów CO2 w swojej okolicy

**Dziękuję za
uwagę!**

Piotr Zimolzak
SW Research

p.zimolzak@swresearch.pl